



山梨県北杜市長坂町  
長坂聖マリア教会  
牧師館

研修・黙想・避暑に  
いらっしやいませんか！

場所：山梨県北杜市長坂町長坂上条2056-11  
中央自動車道 長坂インターより5分

山々の景色、美味しい空気と水に恵まれた北杜で心をリフレッシュする  
時間を持ちませんか！ お一人からグループまでご利用いただけます。  
お申込みはメールでお願いします。 ⇒ [nagasaka.st.mary@gmail.com](mailto:nagasaka.st.mary@gmail.com)

リビング



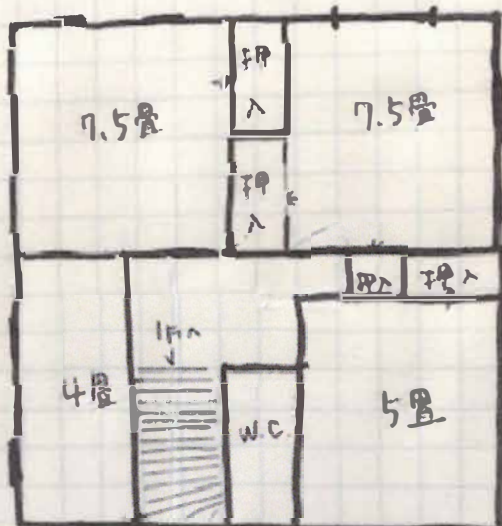
正面に見える富士山



キッチン



1F 間取り 2F



畳数はおおよその広さです

## 貸館（牧師館）について

2005年に建った牧師館です。南に富士山、西に南アルプスの山々が望めます。標高750mの高原で研修、家族旅行、静想、避暑にご利用しませんか。清里まで車で20分程です。

近くの長坂駅横には北杜市立図書館（Wi-Fi有）があり、サテライトオフィスも併設されています。

### ●間取り 2階建て 全室フローリング

1階 台所 リビング 洋間 風呂（シャワー有） トイレ（ウォシュレットあり）

2階 南に2部屋、北に2部屋 トイレ（ウォシュレットあり）

### ●食事：自炊（教会会館内台所も使えます。また調理道具をお使いいただけます）

◆調味料はありません。

◆車で5分程のところにスーパー、ショッピングモール、直売所、ホームセンター、ドラッグストア 酒販店があります。

◆車で2～3分のところにコンビニ（ファミリーマート、セブンイレブン、ヤマザキデイリーストア）があります

◆市内には日帰り温泉施設が数か所にあります。

◆車で1分位の場所にコインランドリーがあります。

### ●牧師館内設備・備品

寝具はご持参いただくか、貸し布団となります（1日600円程度/人）。

設備：ガス台（プロパン）、冷蔵庫、電子レンジ、炊飯器、トースター、掃除道具、 扇風機（夏季）

※ 牧師館には冷房はありません（会館には冷房があります。1日1000円別途）

ダイニングテーブル、椅子、ソファ1台、テレビ1台、エレクトーン1台

教会庭ではバーベキューも出来ます。（道具はご持参ください）

●ペット ペットはお断りしております

●ゴミ 基本的にはお持ち帰りをお願いします。長期の場合はご相談ください。  
お帰りの際は掃除をお願いいたします。

●利用献金（感謝献金の目安） 1棟貸しとなります（宿泊可能人数は間取りでご判断ください）

一人一泊1,500円×利用人数ですが 一泊の上限金額は4,500円です。

6泊以上の長期利用の場合はご相談ください。

例) 4人で3泊利用される場合 4,500円×3泊=13,500円

1人で5泊される場合 1,500円×5泊=7,500円

★定住者がいないため利用献金はお振込みをお願いしています。

郵便振替用紙を牧師館に置いておきます。

または、山梨中央銀行 長坂支店 普通559800

口座名) 長坂聖マリヤ教会 一般会計 浜口眞理

---

## 牧師館内の設備、キッチン道具リスト

### ● 設備

扇風機 (夏期)

暖房器具 (冬期)

テレビ

ダイニングテーブル

椅子 4 脚

(会館にも椅子あり)

ソファー 1 台

### ● 調理器具

冷蔵庫

電子レンジ

炊飯器

トースター

やかん

三角コーナー

スポンジ

食器洗い洗剤

(会館)

ボウル

水切りざる

まな板

包丁 (三徳)

ピーラー

料理鍋

フライパン

ステンレス鍋

やかん

食器布きん

台布巾

### ● 食器 (会館に有ります)

急須

大皿、小皿

多様井

ボウル

急須

茶碗

汁椀

コーヒーカップ

コーヒー皿

湯呑み

グラス

カレー皿

はし・フォーク・スプーン

フライ返し

お玉 (大・小・穴あき)

菜箸

栓抜き・缶切り

おろし金

ワインオープナー